



# 永豐金交易寶

網上交易平台操作手冊

永豐金證券(亞洲)



永豐金證券(亞洲) SinoPac Securities (Asia)

# 版面介紹

主功能列

指數報價視窗

個股報價視窗

交易視窗



# 功能概覽

## 五大功能 自由切換

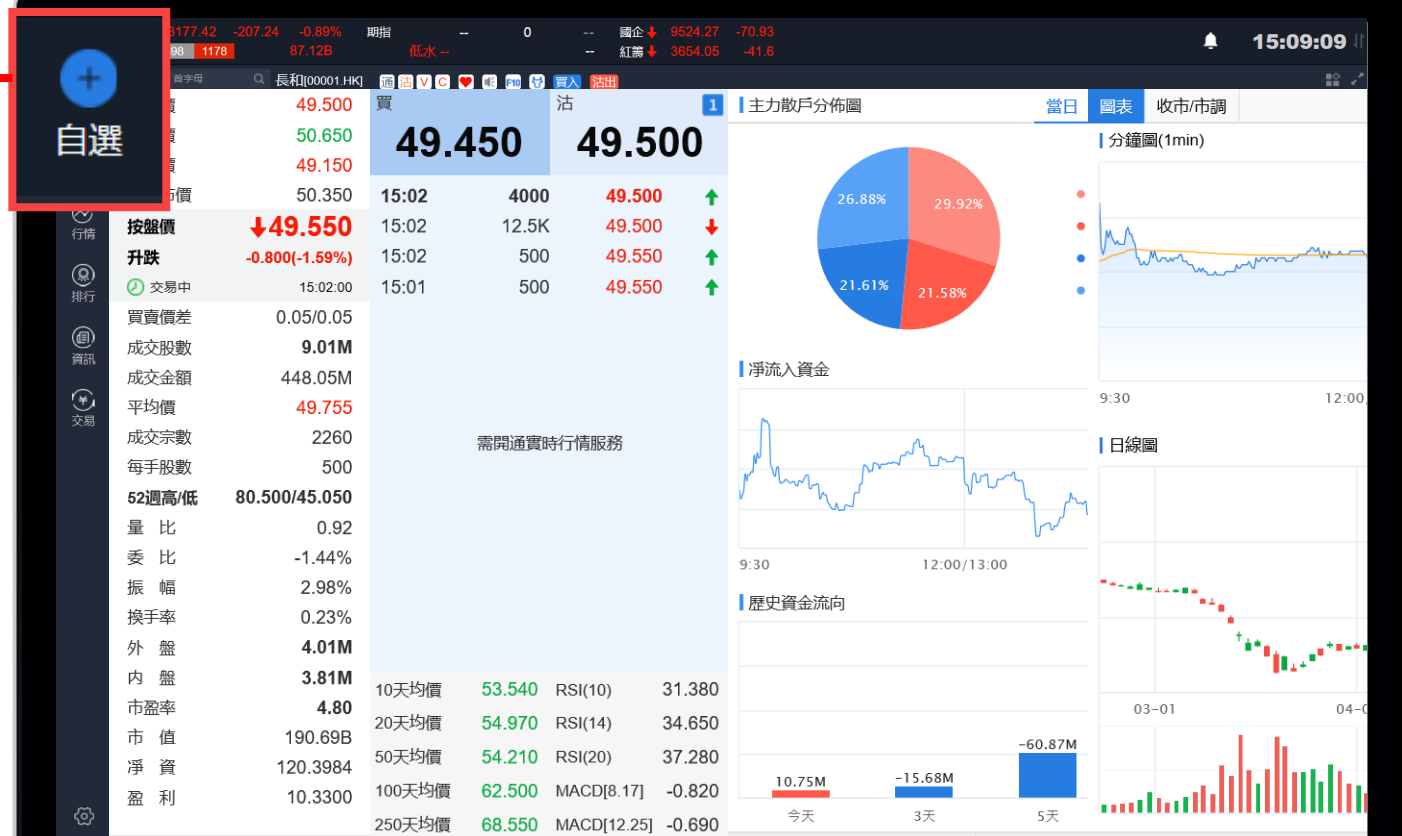
1. 自選
2. 行情
3. 排行
4. 資訊
5. 交易



# 自選功能概覽

自選功能  
隨時跟蹤

1. 港股
2. 深證A股
3. 上證A股
4. 美股





# 自選功能概覽

以股票代號/  
中英文名稱/  
首字母  
搜尋股票



完成搜尋  
點擊愛心  
添加自選股

# 自選功能概覽

根據喜好查閱  
各市場自選股

1. 全部
2. 港股
3. 美股
4. 深證A股
5. 上証A股



恒指 423177.42 -207.24 -0.89% 期指 -- 0 -- 國企 9524.27 -70.93 458 898 1178 87.12B 低水 -- 紅籌 3854.05 -41.6 15:09:09

全部 (15) | 港股 (6) | 美股 (4) | 深證A股 (2) | 上証A股 (3) |

自選 行情 排行 資訊 交易

港股行情延遲至少15分鐘。如需完整實時行情，請 [點擊獲取](#)

序號	市場	代碼	名稱	升跌%	按盤價	升跌	量比	前
1	HK	00001	長和	-1.09	49.800	-0.550	0.91	5
2	US	FUTU	富途控股	--	--	--		
3	US	TEN	天納克	--	--	--		
4	US	T	美國電話電報	--	--	--		
5	US	TX	特爾尼翁鋼鐵	--	--	--		
6	SZ	002500	山西證券	-0.86	6.91	-0.06	0.79	
7	SH	600009	上海機場	-0.84	68.38	-0.58	0.80	
8	SH	600105	永鼎股份	-0.50	4.01	-0.02	0.73	
9	SH	688398	賽特新材	--	--	--		

250日均價 68.550 MACD[12.25] -0.690

# 自選功能概覽

## 自選股內容

1. 升跌%
2. 按盤價
3. 升跌
4. 量比
5. 前收市
6. 開市
7. 最高
8. 最低
9. 總額
10. 總量
11. 筆數
12. 均價
13. 委比%

## 自選股內容

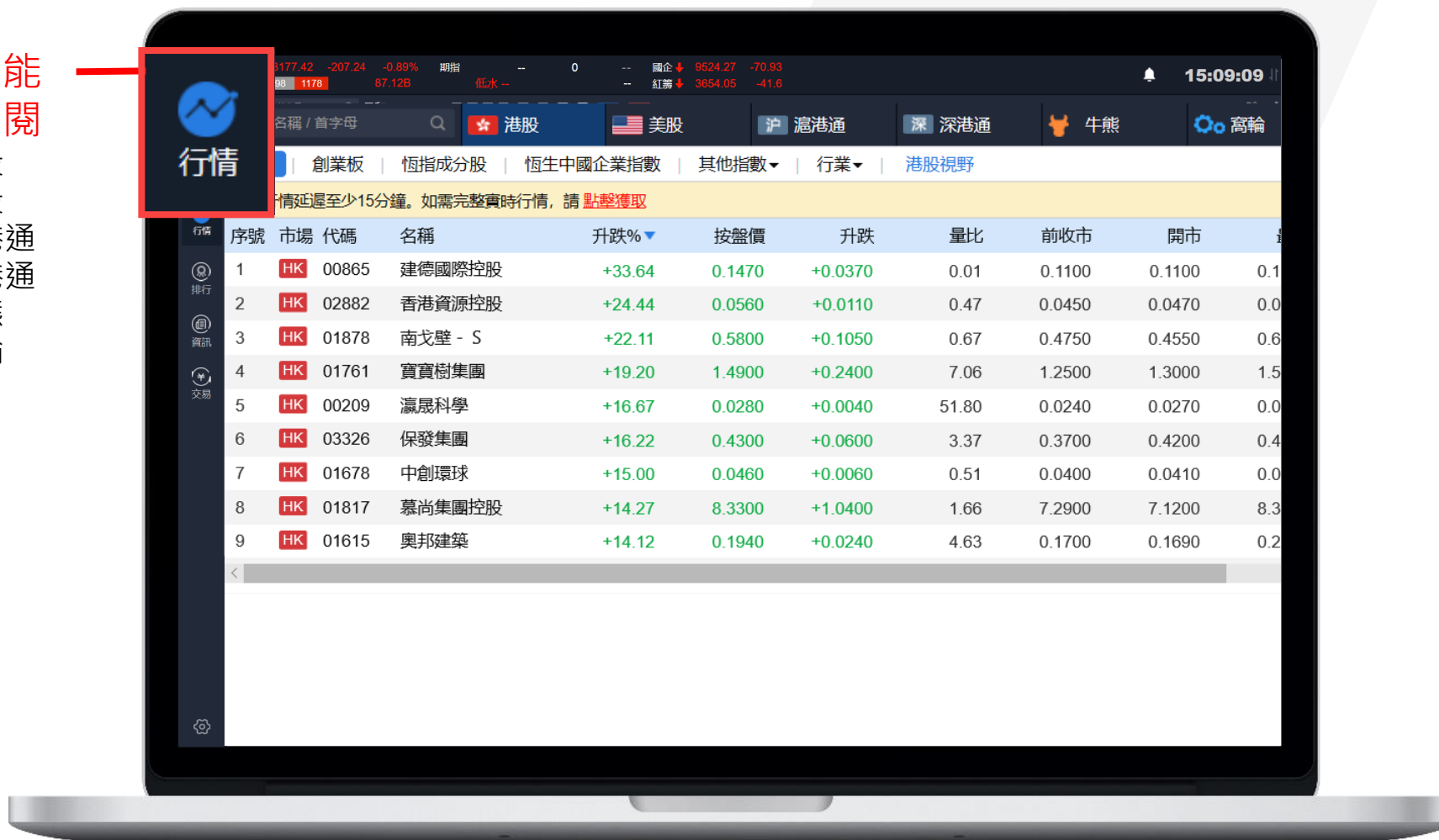
13. 委差
14. 買量
15. 賣量
16. 買價
17. 賣價
18. 內盤
19. 外盤
20. 漲速%
21. 換手%
22. 市值
23. 每股淨值
24. 市盈(動)
25. 股息
26. 周息率%



# 行情功能概覽

## 行情功能 輕鬆查閱

1. 港股
2. 美股
3. 滬港通
4. 深港通
5. 牛熊
6. 窩輪





# 行情功能概覽

## 行情內容

1. 升跌%
2. 按盤價
3. 升跌
4. 量比
5. 前收市
6. 開市
7. 最高
8. 最低
9. 總額
10. 總量
11. 筆數
12. 均價
13. 委比%

## 行情內容

13. 委差
14. 買量
15. 賣量
16. 買價
17. 賣價
18. 內盤
19. 外盤
20. 漲速%
21. 換手%
22. 市值
23. 每股淨值
24. 市盈(動)
25. 股息
26. 周息率%

恒指 423177.42 -207.24 -0.89% 期指 -- 0 -- 國企 9524.27 -70.93 458 898 1178 87.12B 低水 -- 紅籌 3854.05 -41.6 15:09:09									
代碼 / 名稱 / 首字母 港股 美股 滬 滬港通 深 深港通 牛熊 窩輪									
主板   創業板   恆指成分股   恆生中國企業指數   其他指數   行業   港股視野									
港股行情延遲至少15分鐘。如需完整實時行情，請 點擊獲取									
序號	市場	代碼	名稱	升跌%	按盤價	升跌	量比	前收市	開市
1	HK	00865	建德國際控股	+33.64	0.1470	+0.0370	0.01	0.1100	0.1100
2	HK	02882	香港資源控股	+24.44	0.0560	+0.0110	0.47	0.0450	0.0470
3	HK	01878	南戈壁 - S	+22.11	0.5800	+0.1050	0.67	0.4750	0.4550
4	HK	01761	實實樹集團	+19.20	1.4900	+0.2400	7.06	1.2500	1.3000
5	HK	00209	瀛晟科學	+16.67	0.0280	+0.0040	51.80	0.0240	0.0270
6	HK	03326	保發集團	+16.22	0.4300	+0.0600	3.37	0.3700	0.4200
7	HK	01678	中創環球	+15.00	0.0460	+0.0060	0.51	0.0400	0.0410
8	HK	01817	慕尚集團控股	+14.27	8.3300	+1.0400	1.66	7.2900	7.1200
9	HK	01615	奧邦建築	+14.12	0.1940	+0.0240	4.63	0.1700	0.1690

# 排行功能概覽

## 查閱各市場 排名情況

1. 港股排名
2. 美股排名
3. 滬港通排名
4. 深港通排名

恒指 423177.42 -207.24 -0.89% 期指 -- 0 -- 國企 9524.27 -70.93  
458 898 1178 87.12B 低水 -- 紅籌 3854.05 -41.6 15:09:09

代碼 / 名稱 / 簡字母 港股排名 美股排名 滬港通排名 深港通排名

主版 創業板 恆指成分股 恆生中國企業指數 其他指數 行業

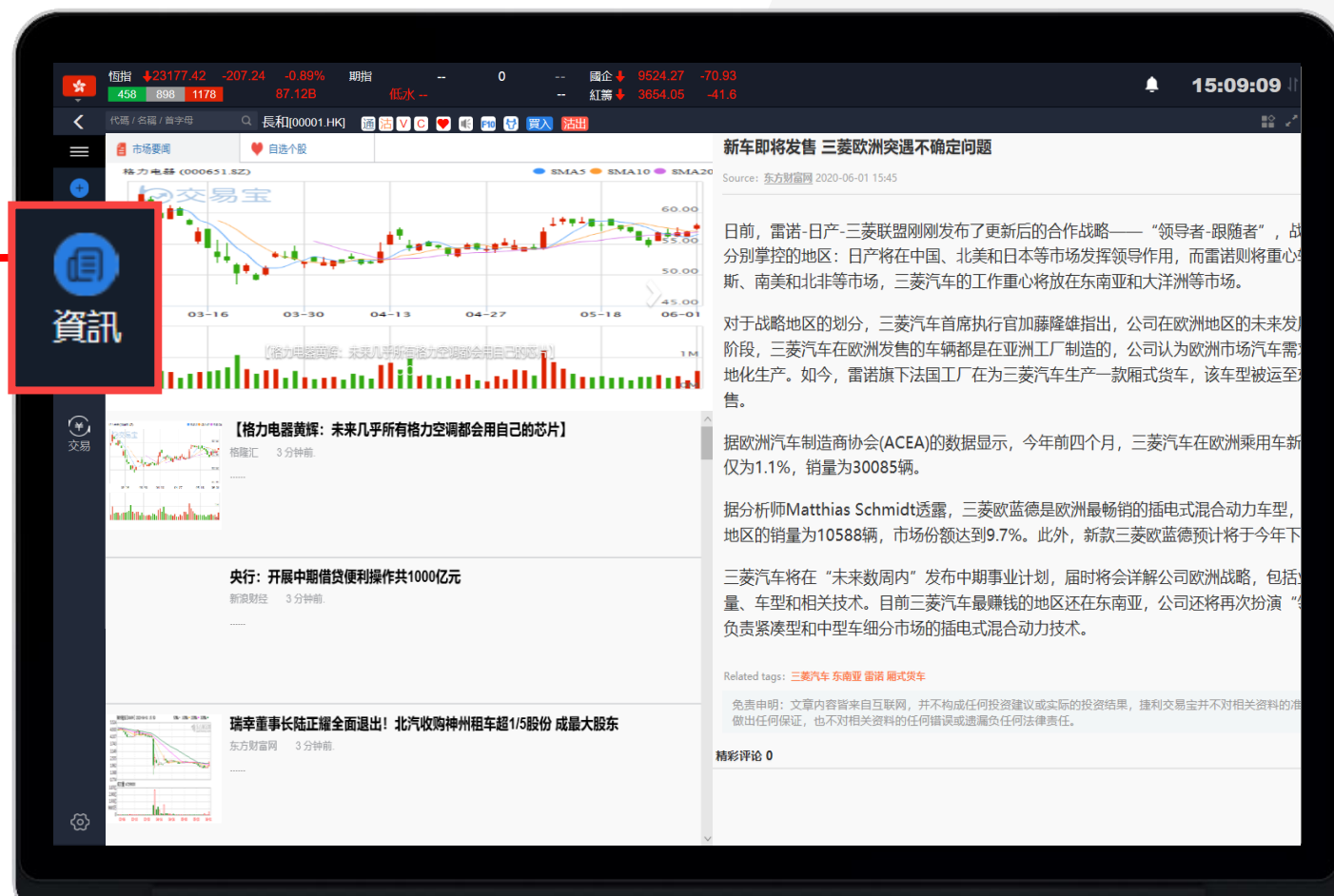
延遲至少15分鐘。如需完整實時行情，請 [點擊獲取](#)

升幅排名			五分鐘升幅排名			今日要比前10名排名		
		更多>>			更多>>			更多>>
國際控股	0.1470	+33.64%	建德國際控股	0.1470	+21.49%	F I 華夏恒指	6.5500	+100%
前源控股	0.0560	+24.44%	興證國際	0.2440	+20.79%	F L 二 G X 國指	6.1400	+100%
能 - S	0.5800	+22.11%	慕容控股	0.0900	+12.5%	富道集團	6.6000	+100%
集團	1.4900	+19.2%	財訊傳媒 (新)	0.2000	+11.11%	QPL INT'L-OLD	0.2400	+100%
瀛晟科學	0.0280	+16.67%	中國置業投資	0.7100	+10.94%	西伯利亞礦業 - 舊	0.5000	+100%
保發集團	0.4300	+16.22%	龍輝國際控股	0.0110	+10%	財訊傳媒 (舊)	0.2010	+100%
中創環球	0.0460	+15%	HPC HOLDINGS	0.0700	+9.37%	龍光地產 (二千)	12.120	+100%
慕尚集團控股	8.3300	+14.27%	中國農產品交易	0.0650	+8.33%	創信國際	0.8000	+100%
奧邦建築	0.1940	+14.12%	榮暉國際	0.0920	+8.24%	華廈置業	6.0000	+100%
世紀金花	0.1580	+12.86%	王朝酒業	0.2400	+8.11%	華信地產財務	3.5000	+100%

# 資訊功能概覽

無需登入  
享閱資訊

1. 市場要聞
2. 自選個股



# 交易功能概覽

## 一站式交易

1. 港股
2. 滬深股
3. 美股
4. 提存款



# 交易功能概覽

搜尋心水股票  
點擊買入自動  
帶入資料





# 交易功能概覽

搜尋心水股票  
點擊沽出自動  
帶入資料

The screenshot displays the SinoPac Securities (Asia) trading platform interface. A red box highlights the search bar at the top, which contains the text '代碼 / 名稱 / 首字母' and a search icon. Below the search bar, the selected stock '長和[00001.HK]' is shown. A red arrow points from the search bar to the '沽出' (Sell) button in the top right corner. Another red arrow points from the '沽出' button to the '沽出' tab in the bottom navigation bar. The bottom navigation bar also includes '買入' (Buy), '改/撤' (Modify/Cancel), '資金股份' (Funds/Shares), '今日委託' (Today's Orders), '今日成交' (Today's Transactions), '歷史委託' (History Orders), '歷史成交' (History Transactions), '帳戶密碼重置' (Reset Account Password), and '提存款專區' (Deposit Area).

The main trading area shows the '沽出' (Sell) tab selected. It displays the stock details for '長和' (Long Hing) with the code '00001'. The current price is '49.300'. The '買賣價差' (Bid-Ask Spread) is '0.05/0.05'. The '每手股數' (Lot Size) is '500'. The '最大可沽' (Maximum Sellable) is '0'. The '沽出' (Sell) button is highlighted in red.

The '持有股份' (Holdings) section shows the following data:

證券代碼	證券名稱	市場	幣種	證券數量	可沽數量
00001	長和	港股	港幣	1000	1000

The '今日成交/委託' (Today's Transactions/Orders) section shows the following data:

證券代碼	證券名稱	市場名稱	買賣類別	時間	委托價格
------	------	------	------	----	------

# 交易功能概覽

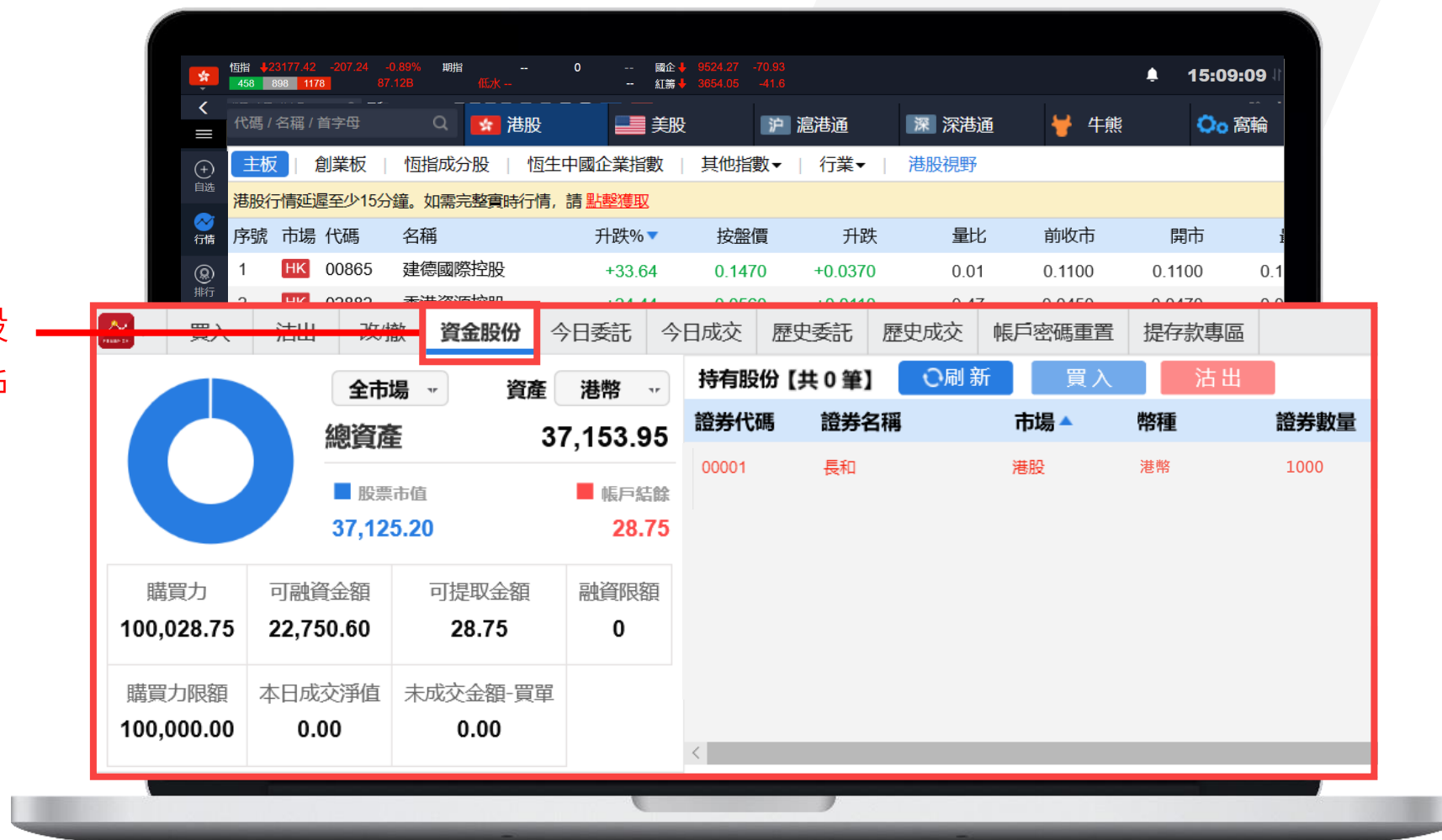
點擊交易介面  
改/撤按鈕進行

1. 港股 可改可撤
2. 滬深股 只可撤
3. 美股 只可撤



# 交易功能概覽

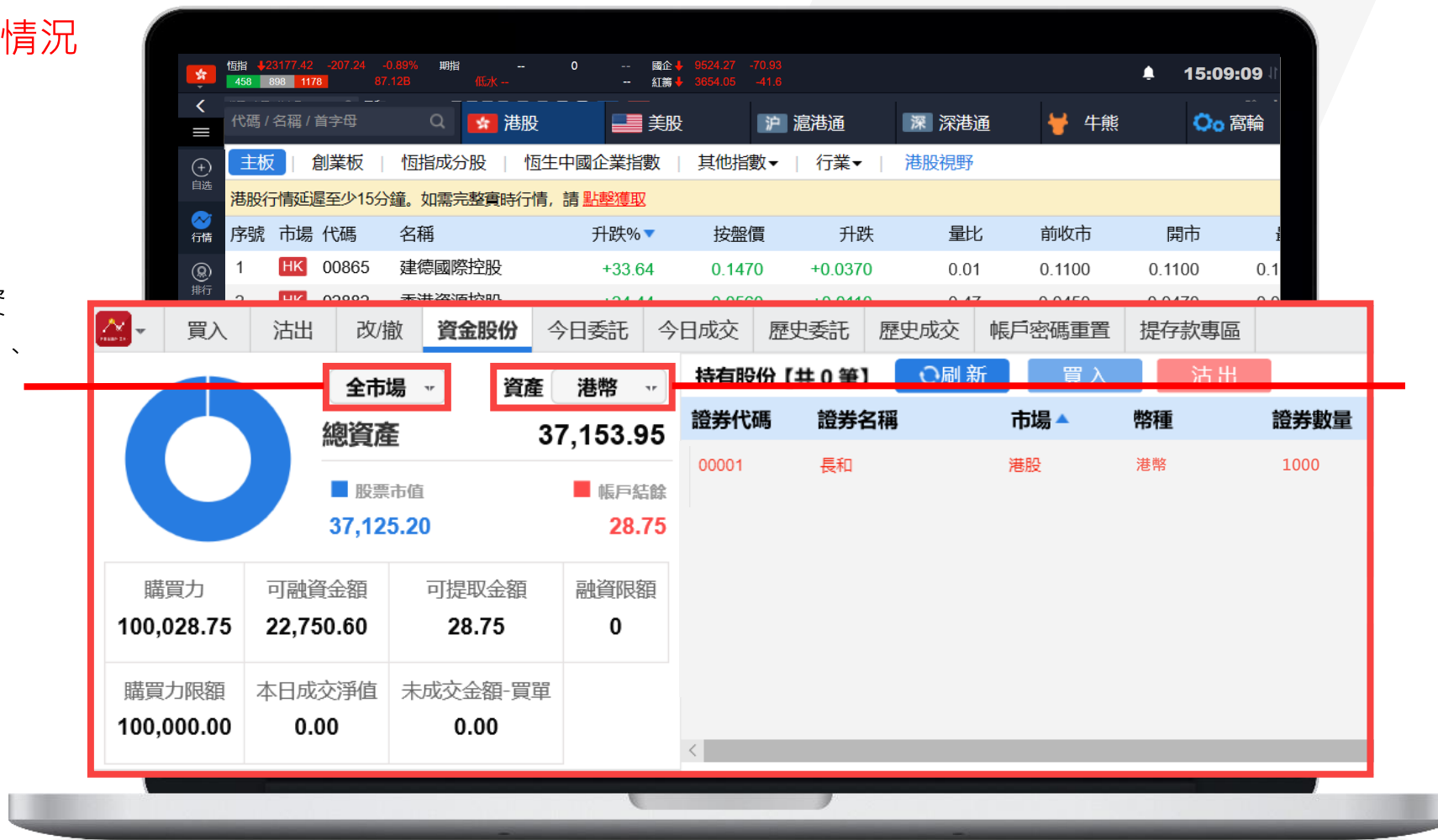
點擊資金股份  
份查閱帳戶  
情況



# 交易功能概覽

## 查閱各市場帳戶情況

1. 全市場為港股、A股、美股帳戶資金轉化為港元之加總。  
購買力、可融資金額、融資限額、購買力限額除外
1. 選擇港股只顯示港元資金持倉情況
2. 選擇A股只顯示人民幣資金持倉情況
3. 選擇美股只顯示美元資金持倉情況



## 選擇換算不同幣值查閱帳戶情況

1. 默認顯示港幣
2. 選擇人民幣則以全市場為單位換算人民幣顯示
3. 選擇美元則以全市場為單位換算美元顯示

# 交易功能概覽

## 帳戶資產情況

1. 全市場資產計算為港股、A股、美股帳戶結餘之加總+股票市值
2. 全市場選擇港股，資產只計算港元帳戶結餘+港股股票市值
3. 全市場選擇A股，資產只計算人民幣帳戶結餘+A股股票市值
4. 全市場選擇美股，資產只計算美元帳戶結餘+美股股票市值

股票市值

持倉\*現價

帳戶結餘

T+2 結算金額





# 交易功能概覽

## 購買力限額

帳戶擁有之購買力限額  
(trading limit)

## 購買力

整個帳戶擁有之購買力



## 可提取金額

可出金現金餘額

## 融資限額

整個帳戶擁有之融資限額  
(credit limit)

# 交易功能概覽



# 交易功能概覽



# 交易功能概覽



點擊查閱歷史交易情況

# 交易功能概覽



依照密碼規則設置可馬上使用新密碼



# 常見問題F&Q



我隨時可以登入嗎？

→ 為配合後台作業，每日早上6:30-7:30不提供帳戶登入服務。



可使用的瀏覽器有哪些？

→ Google Chrome、Microsoft Edge、Apple Safari。

→ 僅限使用電腦開啟瀏覽器，暫不支持其它裝置開啟上述瀏覽器使用。



初次使用需要認證嗎？

→ 需要，接收一次性驗證碼進行初次綁定。

→ 進行初次綁定後無需驗證方可登入。



APP與網上交易平台可同時使用嗎？

→ 可以，資料同步更新。

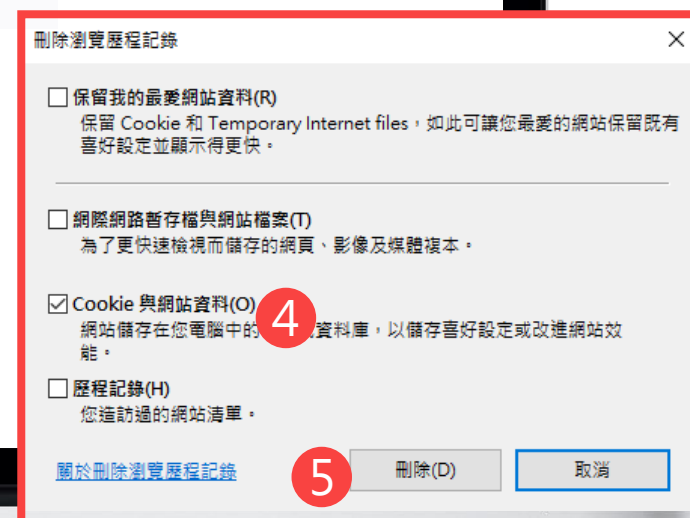


# 附件

# Google Chrome解除綁定步驟

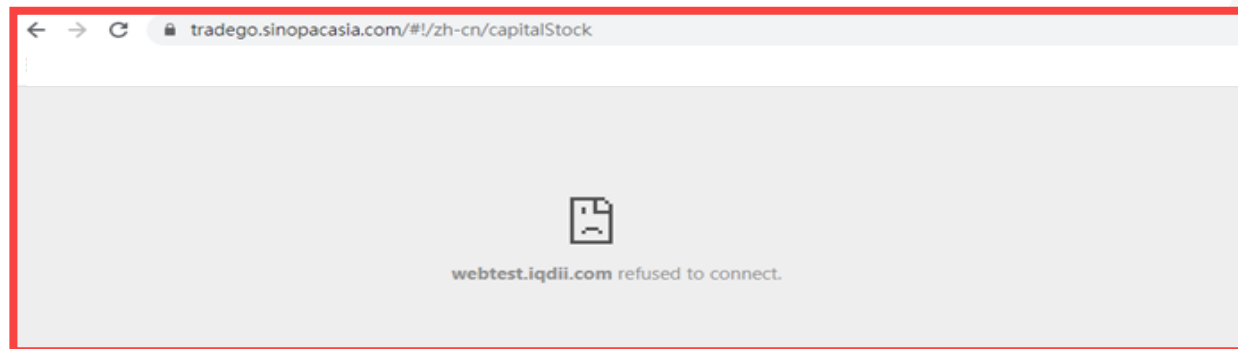


# Internet Explorer解除綁定步驟

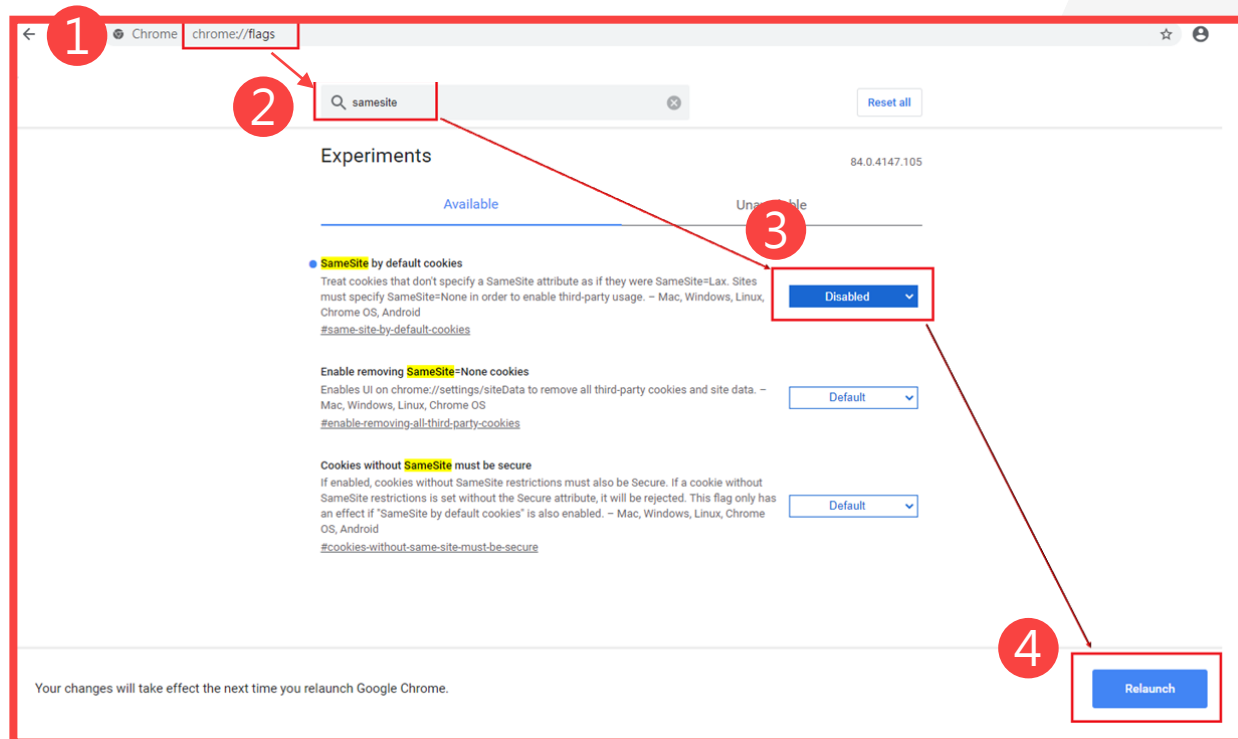




# Google Chrome無法登入處理步驟



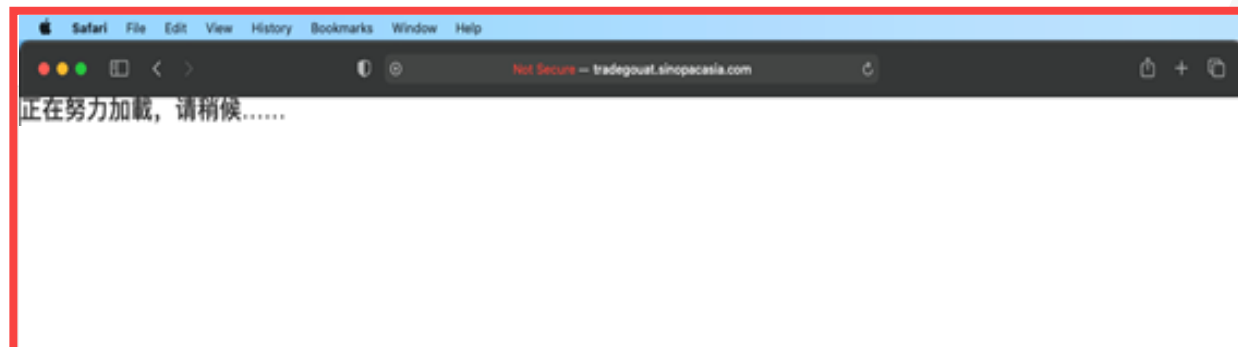
❌ 出現無法登入畫面



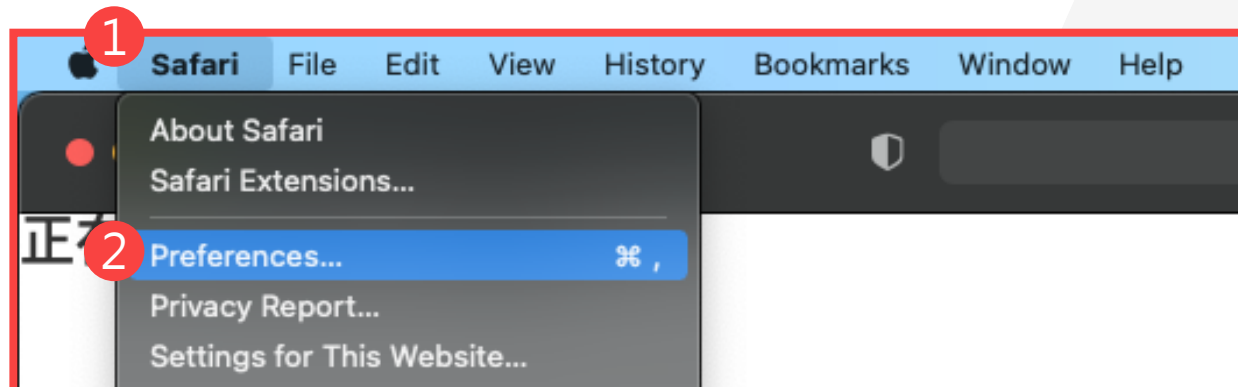
- ✓ 調整瀏覽器設定步驟：
- ① 網址列輸入 chrome://flags/
  - ② 搜尋列輸入 samesite
  - ③ SameSite by default cookies 選項選 Disabled
  - ④ 點擊 Relaunch 使生效
  - ⑤ 重新開啟瀏覽器登入交易寶即可



# Apple Safari無法登入處理步驟



❌ 出現無法登入畫面



✓ 調整瀏覽器設定步驟：

- ① 點擊 Safari
- ② 選擇 Preferences
- ③ 選擇 Privacy
- ④ 選項皆取消勾選
- ⑤ 重新開啟瀏覽器登入交易寶即可

